

Características Técnicas



EXATRON
Produtos Inteligentes

Produto: FCR2TF

A Focélula Trí-Fácil 220 V Exatron (FCR2TF) é um relé fotoelétrico para uso residencial ideal para o acionamento de pontos luminosos e outras cargas, mantém acesas luminárias na ausência de luz natural e é insensível a variações bruscas de luminosidade, relâmpagos e faróis, pode ser instalado com qualquer tipo de lâmpada. Sistema de acionamento tipo térmico.

Características técnicas:

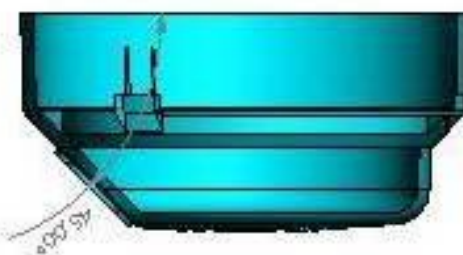
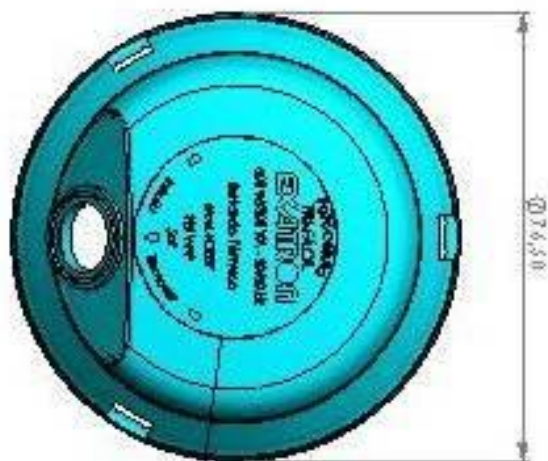
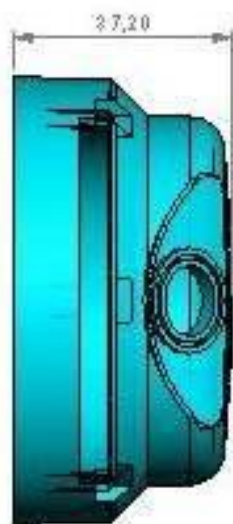
- Relé Focélula 220Vac (+/- 10%) NF com retardo
- Funcionamento: aciona a carga durante a noite e desliga durante o dia.
- Aplicação: Focélula para comando de cargas 800W/ 220V resistivo ou 1200VA indutivo
- Material do produto: Tampa de polipropileno com proteção UV, base e alça em copolímero polipropileno.
- Tipo de contato quando desenergizado: normalmente fechado (NF)
- Filtro de tempo: impede acionamentos indevidos devido a variações bruscas de luminosidade como raios, laser, nuvens e etc. Tempo de retardo de 1 minuto a 5 minutos para comutação dos contatos
- Design moderno com exclusivo fechamento sem parafusos, perfil Slim
- Mapa de marcação indelével do momento de retirada e colocação em campo.
- Lux para ligar: Menor que 20 Lux
- Lux pra desligar : menor que 80 Lux respeitando a relação de histerese
- relação entre liga e desliga (histerese): 1,2 a 4 vezes
- Exclusivo sistema de proteção contra surtos de tensão.
- Tensão de surto: Suporta mais de 4000V / 2000A
- corrente nominal: 4A
- Consumo: menor que 1,5W
- Rigidez dielétrica : Maior 2500V



Características Técnicas

EXATRON
Produtos Inteligentes

- Frequência de operação: 50/60Hz
- Índice de proteção : IP 23
- Uso de sensor LDR
- Possui um ajuste no angulo de 360°
- Garantia : 1 ano
- Dimensional:



Características Técnicas

EXATRON
Produtos Inteligentes

- Esquema de ligação:

